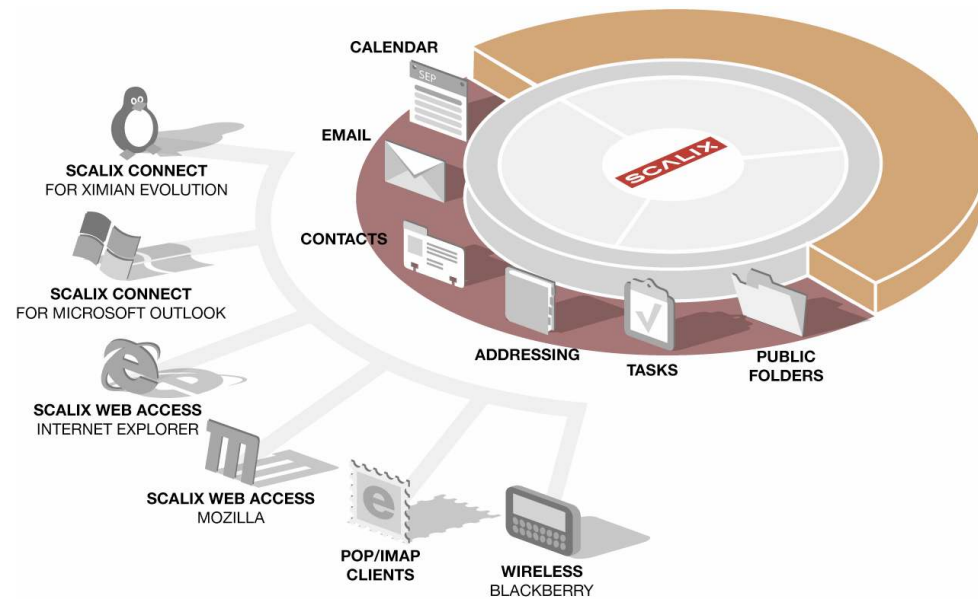


SCALIX

スケーリックスの紹介



日本スケーリックス株式会社

2010年9月22日

驚愕のユーザビリティとパフォーマンス

メッセージング

&

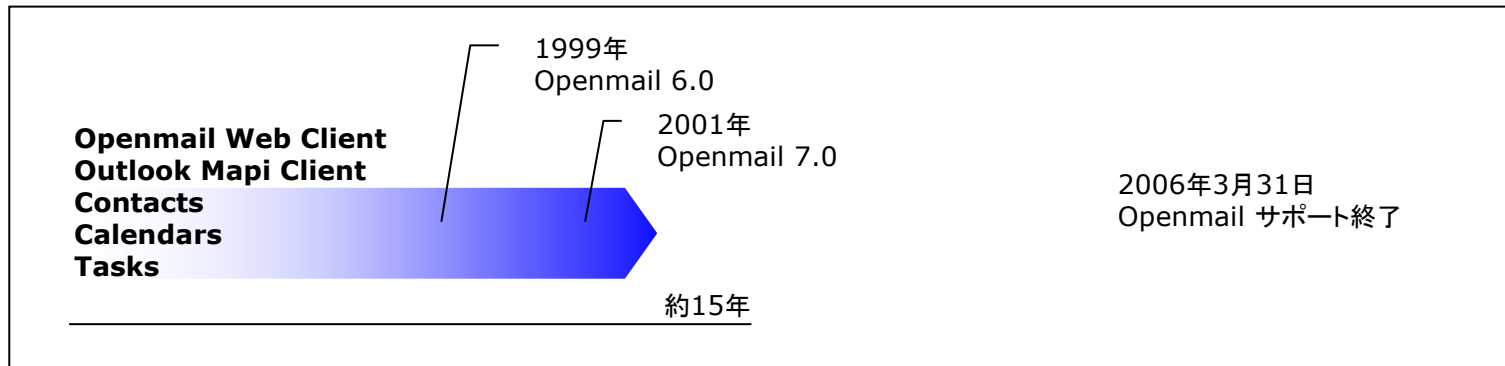
コラボレーション

Scalixとは

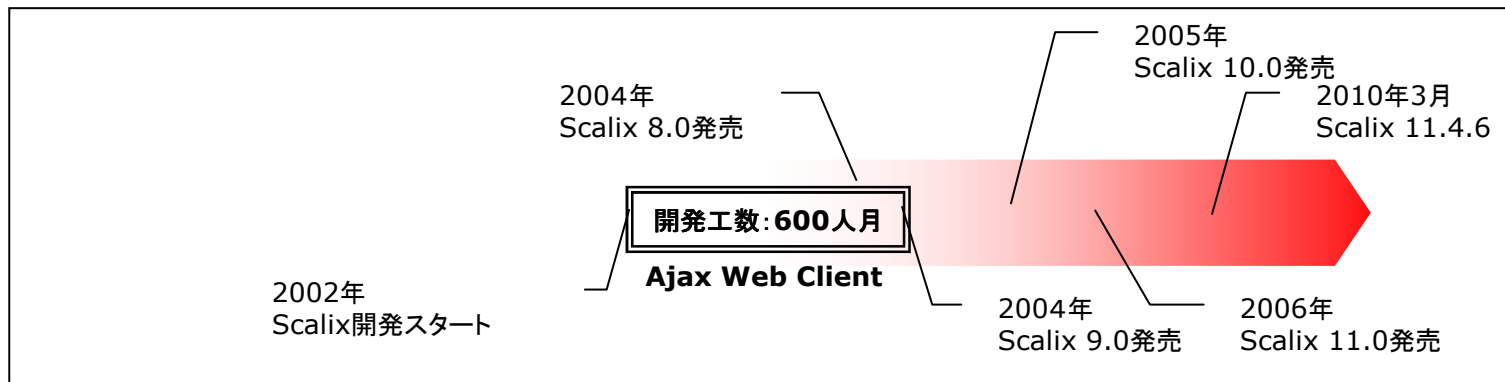
Scalixの歴史

ScalixはHP社Openmailのソースをベースに開発をされており、約20年の実績を継承している。

■OpenMail時代



■Scalix時代



- 海外実績 -

商用ライセンス : 1, 100
 メールBOX : 1, 000, 000以上
 コミュニティエディション : 1, 500, 000以上ダウンロード

Scalixの実績(海外)



ハイテク

Cisco
 National Semi-Conductor

製造業

Nu-kote International
 Concordia Bus
 Marmot Mountain Ltd.
 Leoni AG
 Maico GMBH
 Seagull Lighting
 Karl Dungs GmbH

小売・流通

SAS/Radisson
 Specsavers Optical Group
 Birk GmbH
 S. P. Richards Company
 B.W. Rogers Company
 Spur Corporation

官公庁・自治体

Massachusetts Trial Courts
 Massachusetts State Police
 MDR – German Public TV
 City of Grand Rapids, MI
 City of Bloomington, IN
 City of Canton, GA
 City of Beech Grove, CA
 City of Savage, MN
 Marshall County, IA
 Pottawattamie County, IA
 Town of Weymouth, MA
 Woodbridge Township, NJ
 Kanton Solothurn
 Stadtverwaltung Tuebingen

サービス業

Cleveland Indians
 Eagle Systems and Services
 Midwest Surveys
 Krazan and Associates
 Mitteldeutscher Rundfunk (MDR)
 Lompoc Hospitals

大学

University of Florida MSE
 Roger Williams University
 Catawba College
 Central Univ. of Technology

金融

Central Bank of Russia
 Bay Federal Credit Union
 South Valley Bank and Trust
 Siebert Brandford Shank & Co.
 Proformance Insurance

各種団体

Institute of Directors
 Communities In Schools

2005年～2008年12月実績

-国内実績-

商用ライセンス :約30ライセンス (55, 000Mailbox)
 コミュニティエディション :50, 000ダウンロード

Scalixの実績(国内)



ハイテク

National Semi-Conductor(Japan)
(20,000名)

製造業

株式会社ニレコ(300名)
 ビクターサービスエンジニアリング(1000名)
 精密機械製造業(100名)
 半導体製造業(350名)
 機械製造業(600名)
 医療品製造業(1000名)
 鉄鋼製品製造業(800名)
 機械製造業(10, 000名)
 硝子製造業(100名)

小売・流通

食品販売業(350名)

官公庁・自治体

教育機関(8000名)
 教育機関(1000名)
 市役所(500名)

サービス業

日刊スポーツ新聞社(800名)
 株式会社アイエスエフネット(1800名)
 放送業
 人材派遣業
 アミューズメント業(500名)
 出版業(100名)

大学

東京都立科学技術高校(200名)
 岐阜女子大学(1500名)
 その他大学・・・3校

金融

某金融会社(300名)

各種団体

医療法人(700名)

クラウドサービス

株式会社ソースポッド

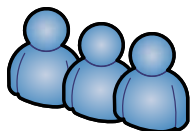
※上記、実績は商用ライセンスの実績となります。

Scalixが選ばれる6つの理由

(1) 費用対効果の高いライセンス体系

Scalixではプレミアムユーザー分のみが課金対象となり、購入したプレミアムユーザー数に応じてスタンダードユーザーが倍以上利用可能になる。

スモールビジネスエディション



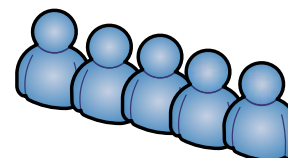
プレミアムユーザー
1ライセンスに対して..

スタンダードユーザー
3ユーザーが利用可能

基本ライセンス (PU50/SU150) ￥164,000円
※基本ライセンスのみで最大200ユーザーが利用可能
追加ライセンス (PU25/SU75) ￥247,000円

•※スモールビジネスエディションは最大1000ユーザーまで利用できます。

エンタープライズエディション

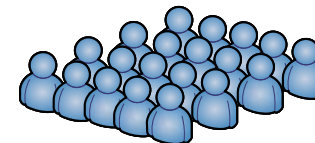


プレミアムユーザー
1ライセンスに対して..

スタンダードユーザー
5ユーザーが利用可能

基本ライセンス (PU50/SU250) ￥795,000円
※基本ライセンスのみで最大300ユーザーが利用可能
追加ライセンス (PU1/SU5) ￥15,900円

さらに **年間サポート(プレミアムサポート)「ブロンズ」以上の契約でスタンダードユーザーが無制限で利用**



年間サポート「ブロンズ」以上の契約で

スタンダードユーザーが無制限で利用可能

基本ライセンス
年間サポート「ブロンズ」

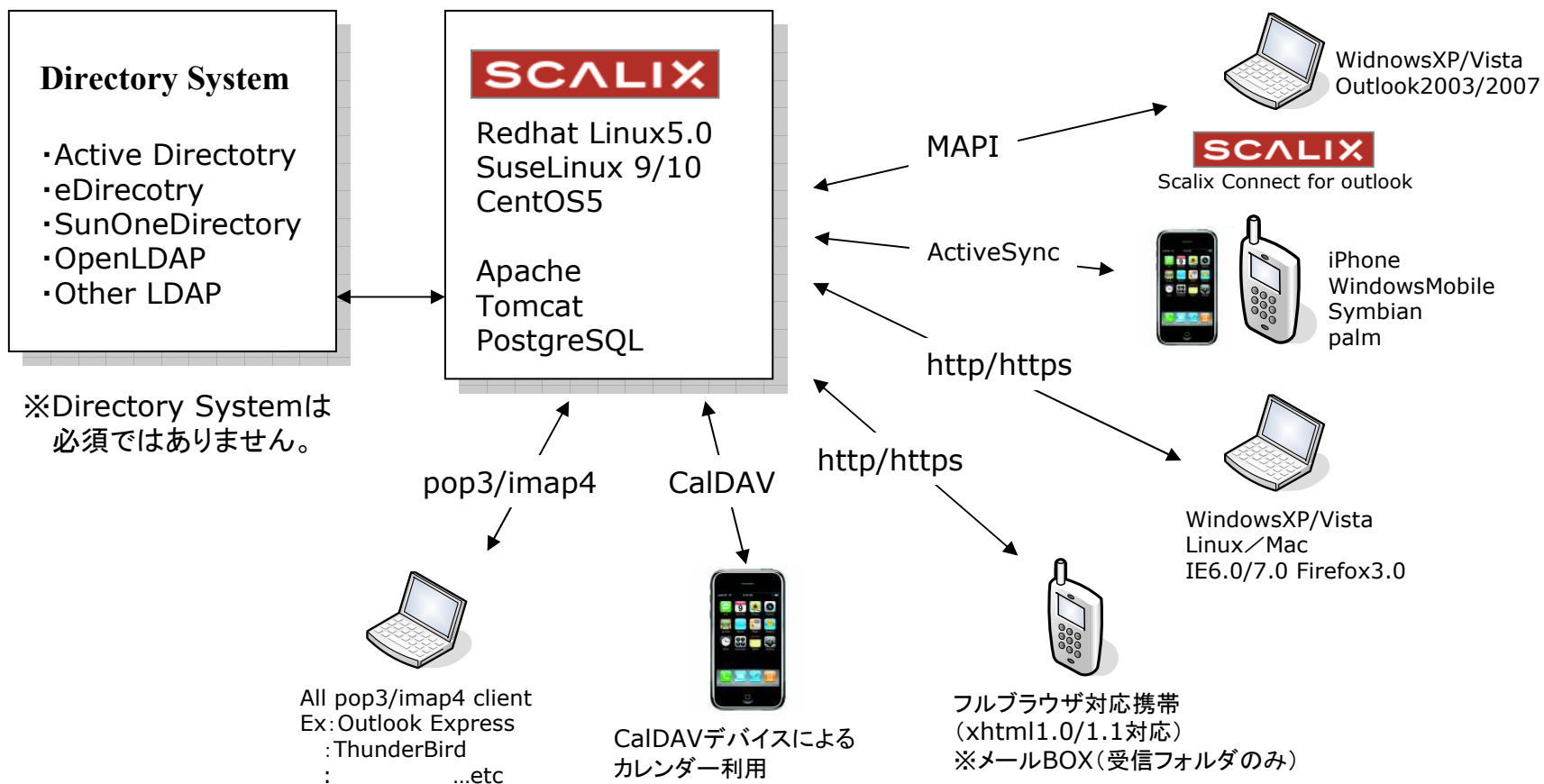
￥795,000円
￥1,115,500円

Scalixが選ばれる6つの理由

(2) ニーズによって変化できる柔軟な利用環境(クライアント環境)

→クライアント環境は統一して利用することも、様々なクライアントで利用する事もできる。

- Option -



Scalixが選ばれる6つの理由

(2) ニーズによって変化できる柔軟な利用環境(サーバ環境)

→利用環境に応じて構成できる豊富なサーバ構成

～最大1000名規模

【シングルサーバ構成】



必要なライセンス
 ・スモールビジネスエディション
 (基本ライセンス PU50/SU150)
 ¥164,000×1

※基本ライセンスで最大200ユーザー-利用可能

※ユーザー追加は
 スモールビジネスエディション
 (ツイカPU25/SU75)
 ¥247,000×必要数分を購入

～最大1000名規模

【クラスター構成】
 Active - Standby



必要なライセンス
 ・エンタープライズエディション
 (基本ライセンス PU50/SU250)
 ¥795,000×1

※基本ライセンスで最大300ユーザー-利用可能

※ユーザー追加は
 エンタープライズエディション
 (ツイカPU1/SU5)
 ¥15,900×必要数分を購入

～最大2000名規模

【マルチサーバ構成】
 Active - Active

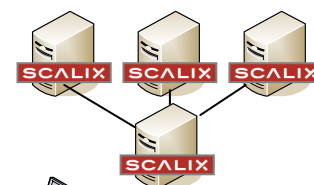


※2000名以上構成は各セットを複数にすれば数十万規模まで拡張可能

同左

～最大3000名規模

【マルチサーバ構成】



同左

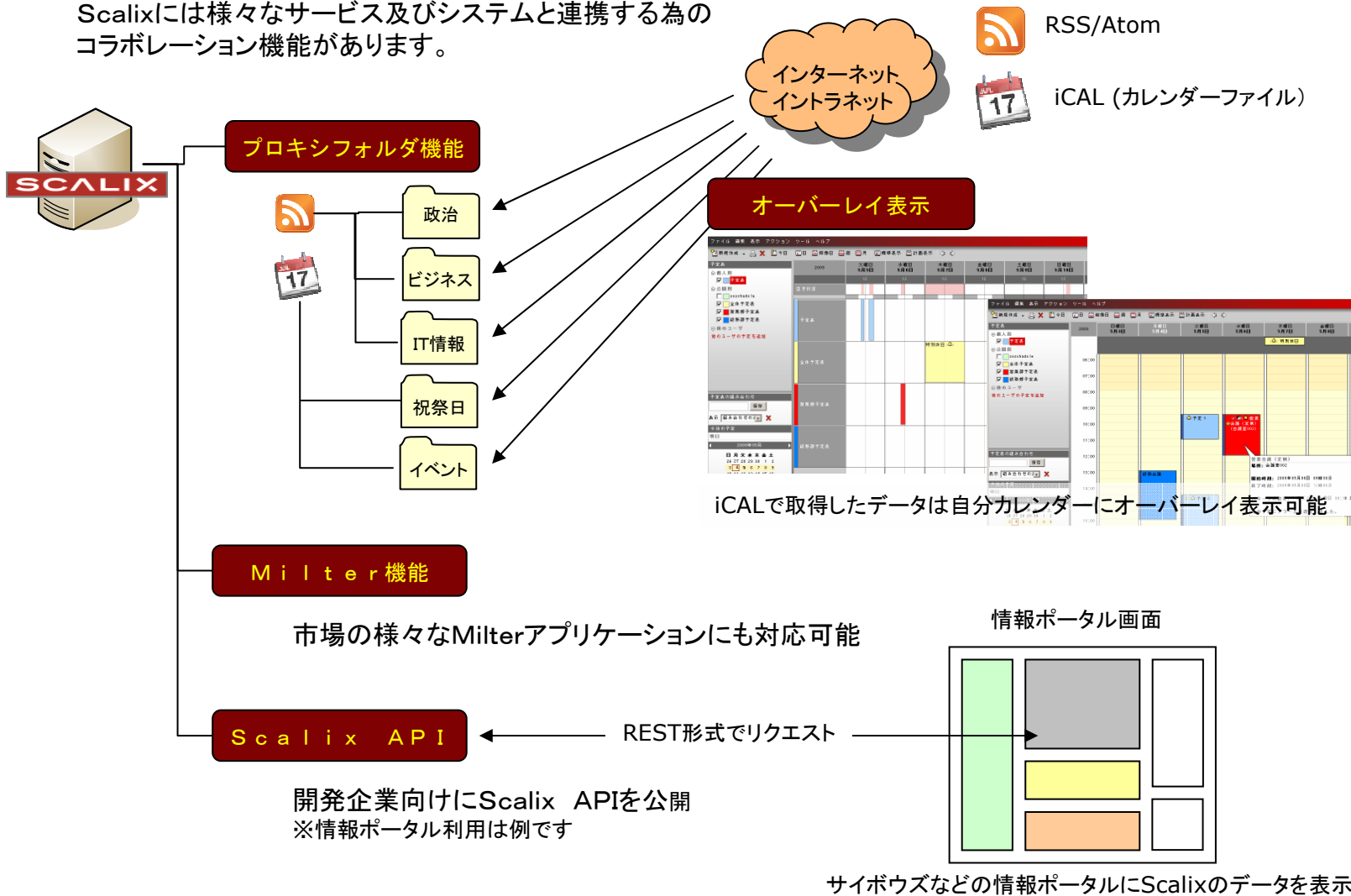
サーバが何台構成になっても利用ユーザー数分のみのライセンス体系

PU:プレミアムユーザー(グループウェアユーザー)
 SU:スタンダードユーザー(メールユーザー)

Scalixが選ばれる6つの理由

(3) 様々なソリューションとの連携

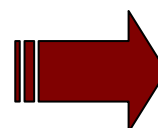
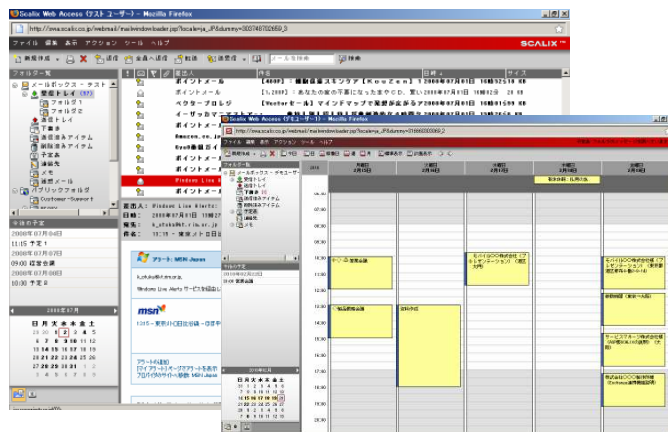
Scalixには様々なサービス及びシステムと連携する為の
コラボレーション機能があります。



Scalixが選ばれる6つの理由

(4) 携帯電話&スマートフォン対応

Scalixは携帯電話／スマートフォンとの連携機能が多数あり、携帯電話を業務に活用できる機能を提供します。「メール」「予定表」「アドレス帳」をワイヤレス(GSM/CDMA、Wifi)にてプッシュで同期することが可能です。



Scalix Connect for BES※ Scalix ActiveSync



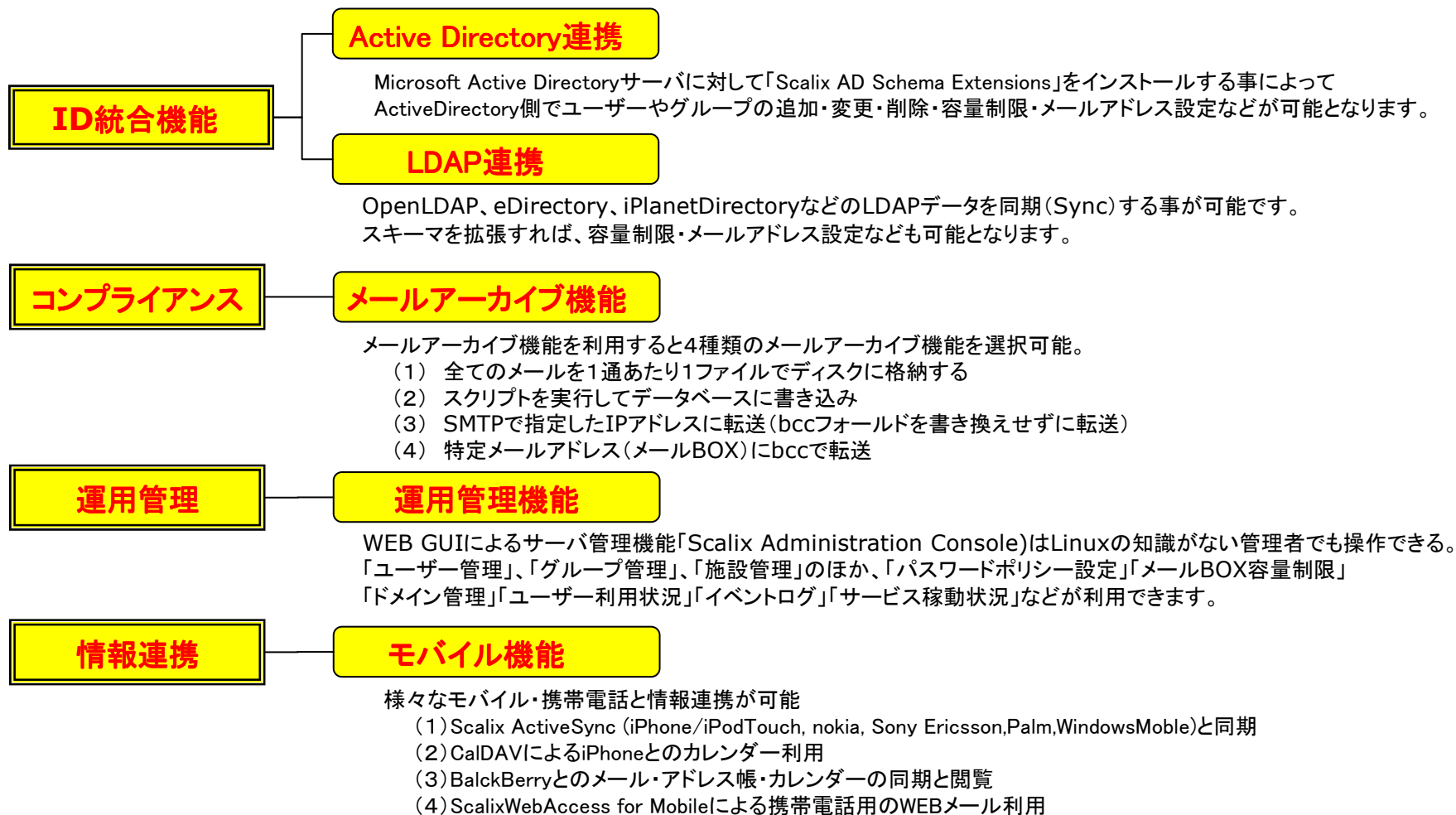
2010年5月現在はiPhoneのみ正式サポート
※その他のスマートフォンはβ版としてご利用ください。

※BlackBerry Enterprise Serverの略

Scalixが選ばれる6つの理由



(5) 組織の情報連携やコンプライアンスに活用できる様々な機能



Scalixが選ばれる6つの理由

(6) 顧客や構築パートナーを支援する様々な支援メニュー

Scalixのサポートは利用者側のニーズに応じて柔軟に対応できる。

■必要な時だけScalixサポートを受けたい

■年間を通してサポートを受けたい

■年間を通してサポートを受けたい

■ユーザーを無制限で利用したい



Linux及びScalixを運用できる担当者がいる



Linux及びScalixを運用できる担当者がいる



Linux及びScalixを運用できる担当者がいない
又は
特典「メールユーザー数を無制限」を利用したい



必要な時にサポートを購入する。
1年間有効のインシデントサポート
5インシデント・・・¥75,000



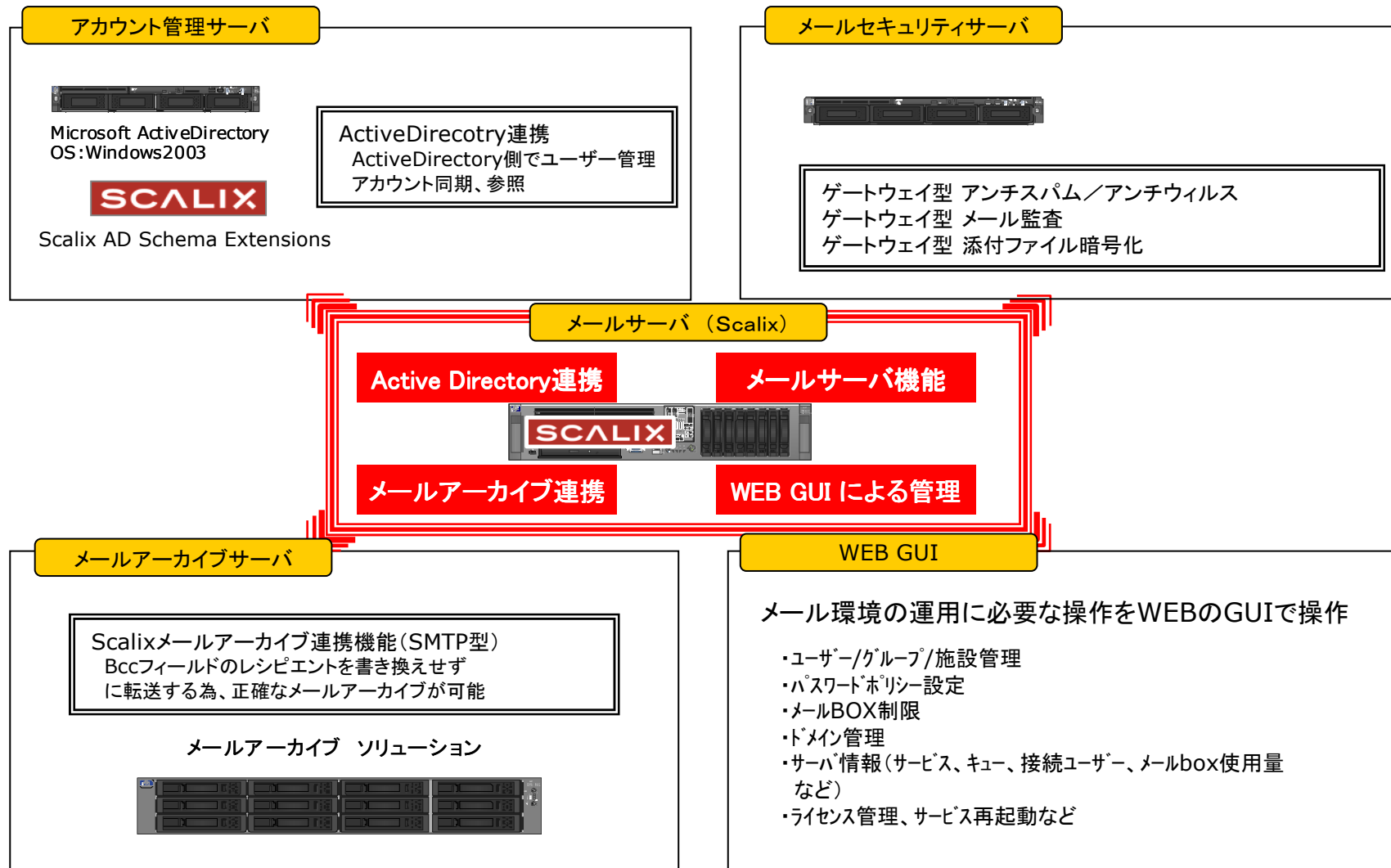
年間サポート「ベーシック」を購入する。
1年間有効の年間サポート「ベーシック」
ベーシックサポート・・・¥450,000



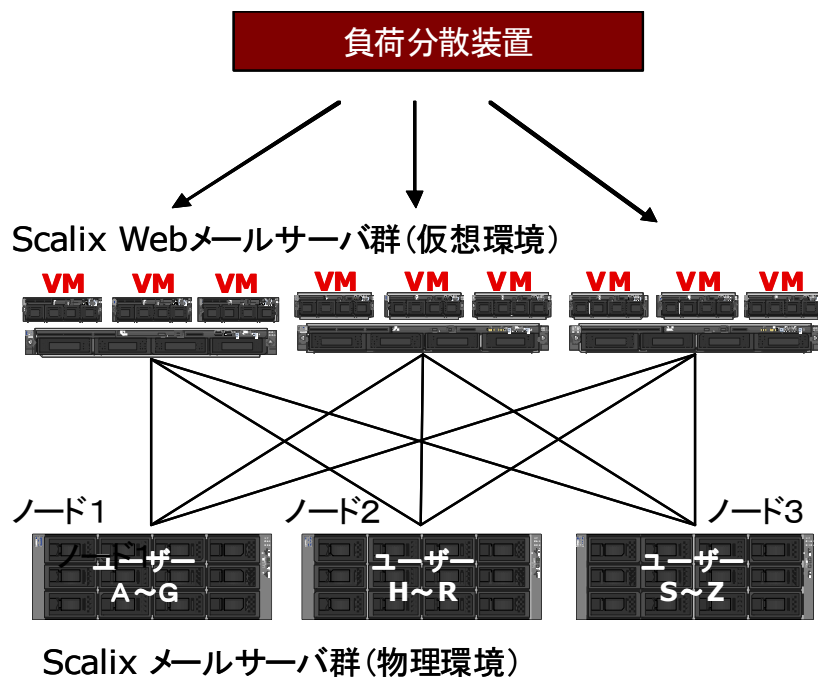
年間サポート「ブロンズ」以上を購入する。
1年間有効の年間サポート「ブロンズ」以上
ブロンズサポート・・・¥1,115,500
シルバーサポート・・・¥1,875,000
ゴールドサポート・・・¥3,750,000
プラチナサポート・・・¥7,500,000

Scalixの活用例

Scalixで統合メール環境を構築 組織が必要な統合メール環境を構築した例



大規模WEBメールシステム 大規模メールシステム (SaaS/ASP) の例



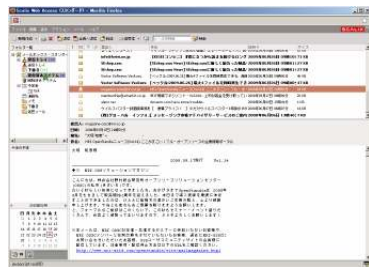
■ポイント

- (1) Scalixは複数サーバに分散しても単一サーバイメージで管理することができる。
- (2) 負荷分散装置でWEBサーバへの接続を振り分け処理した場合、どのWEBサーバに接続してもユーザーは自分のメールBOXがあるScalixメールサーバに接続することができる。
- (3) 増強はWEBサーバもメールサーバも並列に増強する事で簡単に増強する事が可能

複数サーバに分散しても単一サーバのイメージで管理が可能
 ※メールサーバを仮想環境で構築した実績あり (VMWARE ESXi)

外部利用のメール環境

外部利用(PC・携帯電話)メールシステムとして活用



PC用 AjaxWebメール



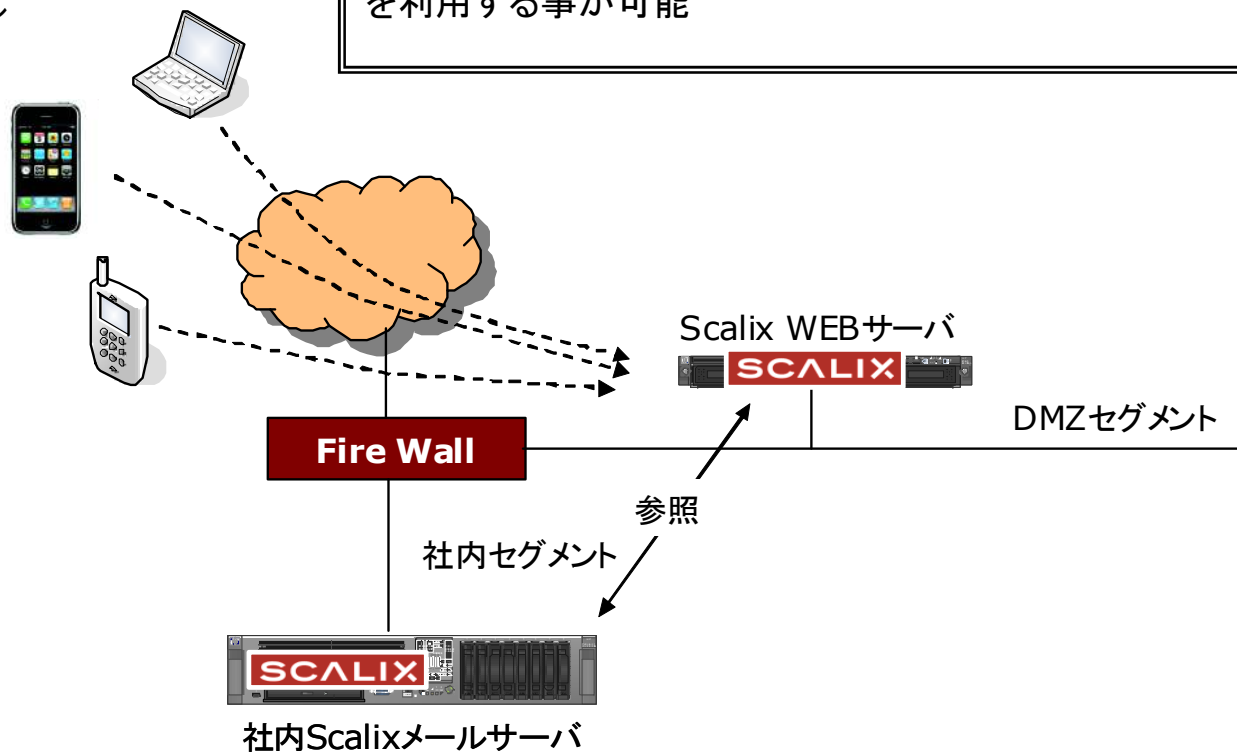
CalDAVカレンダー



携帯電話用WEBメール

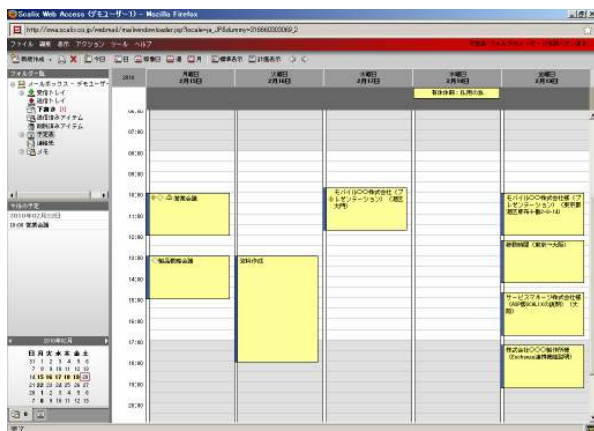
■ポイント

DMZセグメントにメールサーバを設置する事なく、外部からモバイルPC、携帯電話からメール・カレンダーを利用する事が可能



Scalixのスマートデバイス活用 携帯電話(iPhone)を活用した例

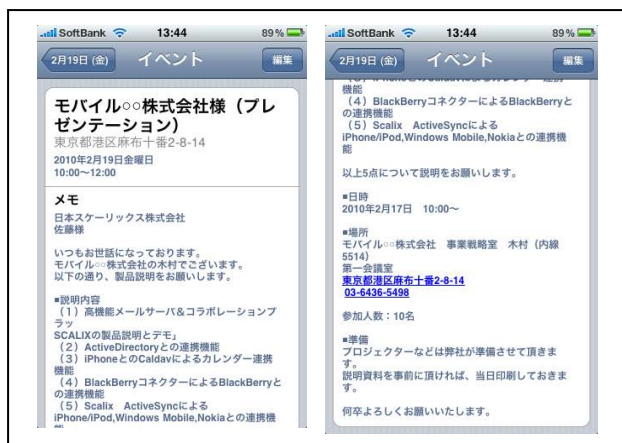
ScalixのWEBメール(カレンダー機能)からCalDAVにおけるカレンダー利用が可能です。
例として、iPhoneからのCalDAV接続によるカレンダー利用で閲覧だけでなく、iPhoneの機能も利用する事が可能です。



ScalixのWEBカレンダー



左図はiPhoneのCalDAVによる
Scalixカレンダー利用の画像



予定内容に「住所」「電話番号」「メールアドレス」「ホームページ」の情報があれば
クリックのみでiPhoneアプリが起動する



「電話番号」の場合は
発信可能



「住所」の場合は
地図と現在地を表示

Scalixのスマートデバイス活用 携帯電話(iPhone)を活用した(ActiveSync/CalDAV)

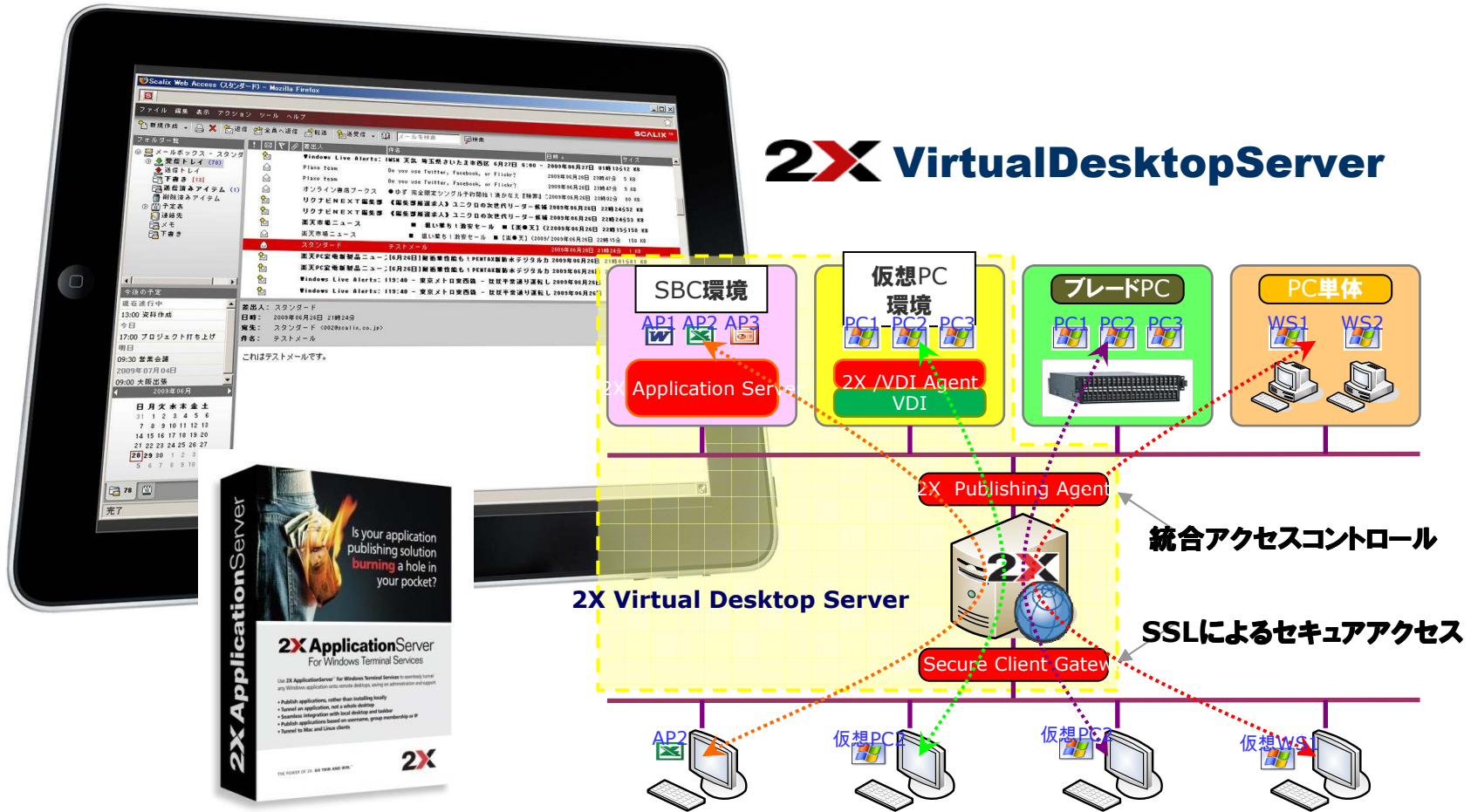


Activesync(オプション機能)/CalDAV(標準機能)を設定するとスマートデバイスと楽しい連携ができる。



Scalixのスマートデバイス活用 タブレット端末(iPad)を活用した例

テーマ:iPad/Android Tabletをシンクライアントとして利用する。



Scalixのデモ (Ajax Web Mail)

ライセンス購入について

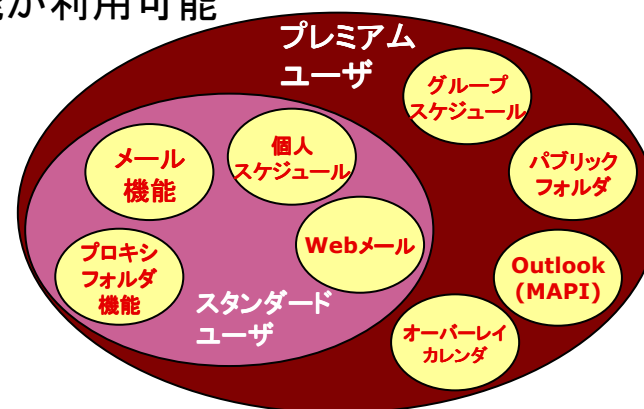
Scalixユーザタイプ

■ スタンダードユーザ

- スモールビジネスエディションでは1プレミアムユーザーあたり3スタンダードユーザーが利用できる。
- エンタープライズエディションでは1プレミアムユーザーあたり5スタンダードユーザーが利用できる。※アカデミックは10スタンダードユーザーが利用できます。
- テクニカルサポート契約(ブロンズ以上)を締結した場合は無制限となる。
- メール機能、個人レベルのスケジュール管理機能が利用可能
- プロキシフォルダ機能で外部にあるRead-Only情報(RSS、WebCal)を取得可能
- Scalix Web Access、POP3、IMAP4、Mobile(WEB)を利用可能

■ プレミアムユーザ

- ユーザ数に応じたライセンス料、サブスクリプション料が必要
- スタンダードユーザの機能に加えて次の機能が利用可能
 - グループカレンダー機能
 - パブリックフォルダ機能
 - Scalix Connect for Outlook
 - ActiveSync機能
 - オーバーレイカレンダー機能



Scalix製品体系

製品名	ライセンス体系	おもな特徴
Scalixエンタープライズ エディション 価格: 795,000円～	プレミアムユーザ50 ユーザ以上、1ユーザ単 位 ※初年度にはサブスクリプ ションは含まれる	<ul style="list-style-type: none"> ■複数サーバ構成、クラスターをサポート ■商用サポートサービスを提供(初年度アップ デートサービス込み) ■795,000円(PU50/SU250)から ■追加ライセンス: 15,900円(PU1/SU5) ※アカデミック版もございます。
Scalixスモールビジネス エディション 価格: 164,000円～	プレミアムユーザ50 ユーザ以上、25ユーザ 単位 ※初年度にはサブスクリプ ションは含まれる	<ul style="list-style-type: none"> ■1台構成のみをサポート ■商用サポートサービスを提供(初年度アップ デートサービス込み) ■164,000円(PU: 50/SU150)から ■追加ライセンス: 247,000円(PU: 25/SU75)
Scalixコミュニティ エディション 価格: 無償	無償、無期限 (プレミアムユーザ10 ユーザライセンス付き)	<ul style="list-style-type: none"> ■無期限・無償で利用できる ■1台構成のみをサポート ■機能制限あり(AD連携、アーカイブ機能など) ■コミュニティベースの相互扶助サポート

- 価格には別途消費税が必要です。
- 詳細は<http://www.scalix.co.jp/>を参照してください
- ライセンス体系や価格は予告なく変更する場合がございます。

Scalix製品体系

製品名	ライセンス体系	おもな特徴
Scalixホスティングエディション 価格:個別相談	最小コミット:50プレミアムユーザー ※サブスクリプションはライセンス含まれる	■マルチテナント機能
Scalix ActiveSync 1.0 for Scalix SBE/EE CAL 25ユーザパック 価格:92,000円	■Scalixのオプション製品 Scalixの各商用ライセンスに対するアドインソフトウェア Activesyncを25ユーザー利用可能	■iPhone/iPod touchを正式サポート (β版としてAndroid、Windows Mobile、Symbianなども可能) ■メール・予定表・アドレス帳をスマートフォンと同期 ■携帯回線(GSM、CDMA)、無線LAN、LAN上でSSLで暗号化された通信を行うため、プライバシーや業務秘密の漏洩を防止
Scalix ActiveSync 1.0 for Scalix SBE/EE CAL 5ユーザパック 価格:20,400円	■Scalixのオプション製品 Scalixの各商用ライセンスに対するアドインソフトウェア Activesyncを5ユーザー利用可能	■スタンダードユーザー／プレミアムユーザーどちらでも利用可能

- 価格には別途消費税が必要です。
- 詳細は<http://www.scalix.co.jp/>を参照してください
- ライセンス体系や価格は予告なく変更する場合がございます。

サポート内容について

Scalixサポートメニュー

インシデントサポート

当社は全Scalix製品のお客様に対して、インシデントサポートを提供いたします。
 インシデントサポートは、個々の質問ごとにご購入いただく5インシデントパックを用意しております。
 新規にエンタープライズエディションをご購入いただいたお客様には3インシデント分、
 スモールビジネスエディションをご購入いただいたお客様には2インシデント分のインシデントサポートが付いています
 (購入日から1年間、サポート対象はインストールと初期設定)。
 この範囲で収まる場合は、別途インシデントサポートをご購入いただく必要はありません。

回数および形態	サポート料	備考
5インシデント(電子メール)	75,000円/年	Scalixのインストール、設定、使用方法に関するお問い合わせに調査回答するサポートサービスです。
サポート提供時間	当社営業日の午前9時～午後6時	

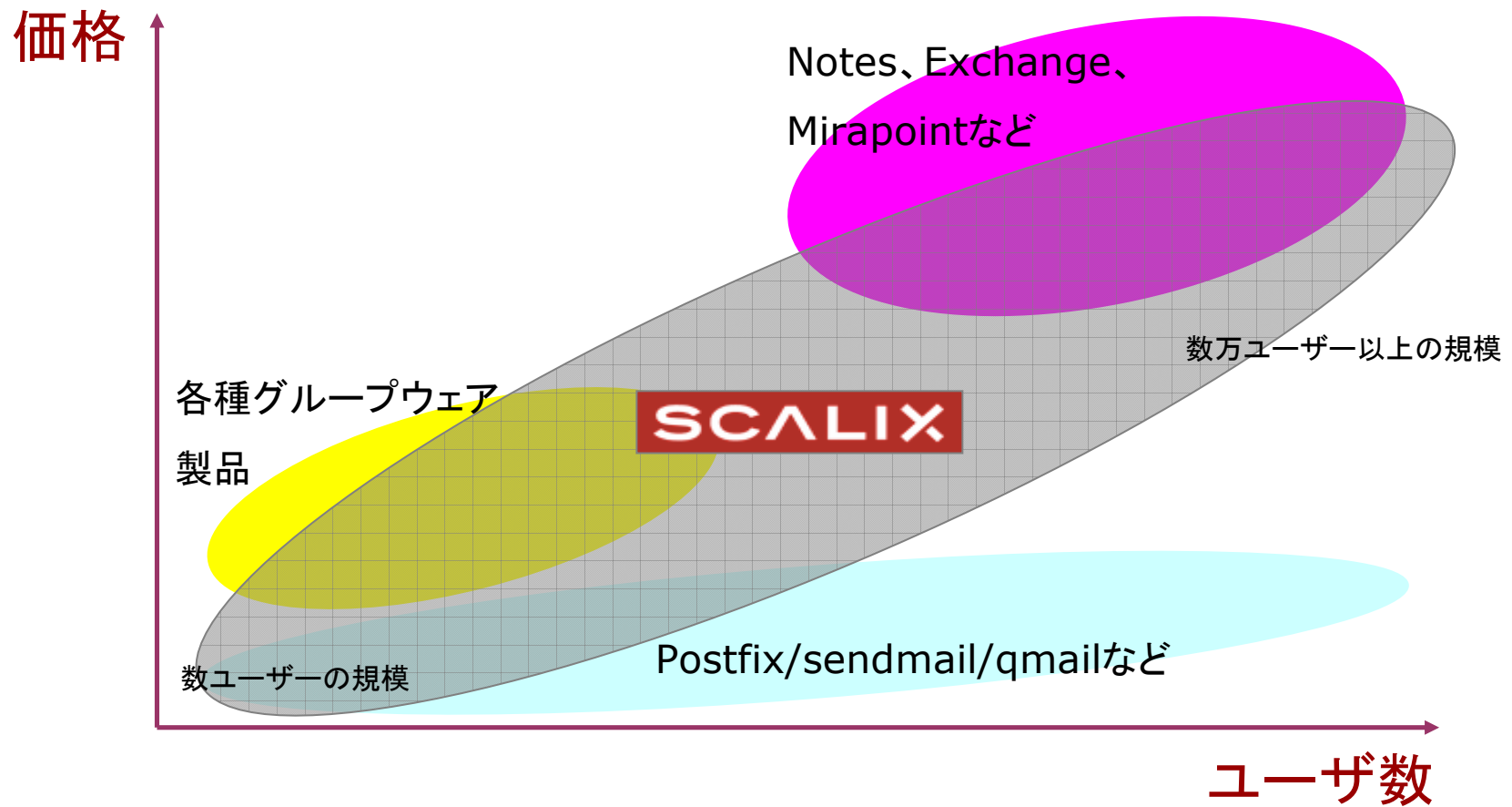
プレミアムサポート

年間契約ベースで提供させていただくプレミアムサポートは、SLA付きのインシデントサポートを提供いたします。
 プレミアムサポートは、ベーシックからプラチナまで、5種類のサポートクラスを設定してあります。

項目	ベーシック	ブロンズ	シルバー	ゴールド	プラチナ
価格	¥450,000	¥1,115,500	¥1,875,000	¥3,750,000	¥7,500,000
メールによるサポート回数(年間)	10	10	35	75	無制限
応答時間(お問い合わせ受付後最初に回答するまでの時間)	—	4営業時間	2営業時間	2営業時間	2営業時間
当社に登録できるお客様側Scalix担当技術者数	1名	2名	3名	4名	6名
サポート提供時間	午前9時～午後6時				

Scalixの位置づけ

Scalixの位置づけ



ご清聴頂きまして有難うございました。

お問合せは

日本スケアリックス株式会社
〒135-0035 東京都江東区永代2-31-13 ヴィラオークラ2階

03-6365-1090

sales@scalix.co.jp